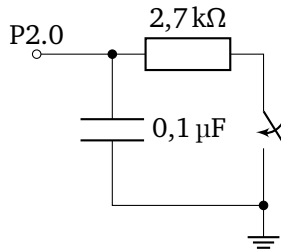


## Opdrachten week 8 les 2 – Antwoorden op voorbeeldtheorievragen

Dit document bevat de antwoorden van de vragen die gesteld zijn in [les8.2](#).

**Maak deze vragen eerste zelf en gebruik dan dit document om je antwoorden te controleren!**

- 8.2.1 A** Zie [schakeling 1](#). De waarde van de condensator moet zo gekozen worden dat de oplaadtijd via de interne pullup weerstand van (typical)  $35\text{ k}\Omega$  ongeveer  $20\text{ ms}$  is. De waarde van de weerstand moet zo gekozen worden dat de ontlaadtijd ongeveer  $1\text{ ms}$  is.



**Schakeling 1:** Antwoord op [opdracht 8.2.1 deelopdracht A](#).

- B** Bit 0 van P2DIR = 0, bit 0 van P2REN = 1, bit 0 van P2OUT = 1, bit 0 van P2SEL = 0, bit 0 van P2SEL2 = 0, bit 0 van P2IE = 1 en bit 0 van P2IES = 1.

**8.2.2**  $0,524288\text{ s}$ .

**8.2.3** P1.2 en P1.6.

**8.2.4**  $1200$ .

- 8.2.5 A** Bits 15-13 (SREFx) in het register ADC10CTL0 moeten de waarde 110 krijgen (of eventueel 111).

**B**  $2607\text{ mV} \pm 2\text{ mV}$ .

**8.2.6** P1SEL = 0b00000110 en P1SEL2 = 0b00000110.

**8.2.7** UCA0BR0 = 130, UCA0BR1 = 6 en UCA0MCTL = 0b00001100.