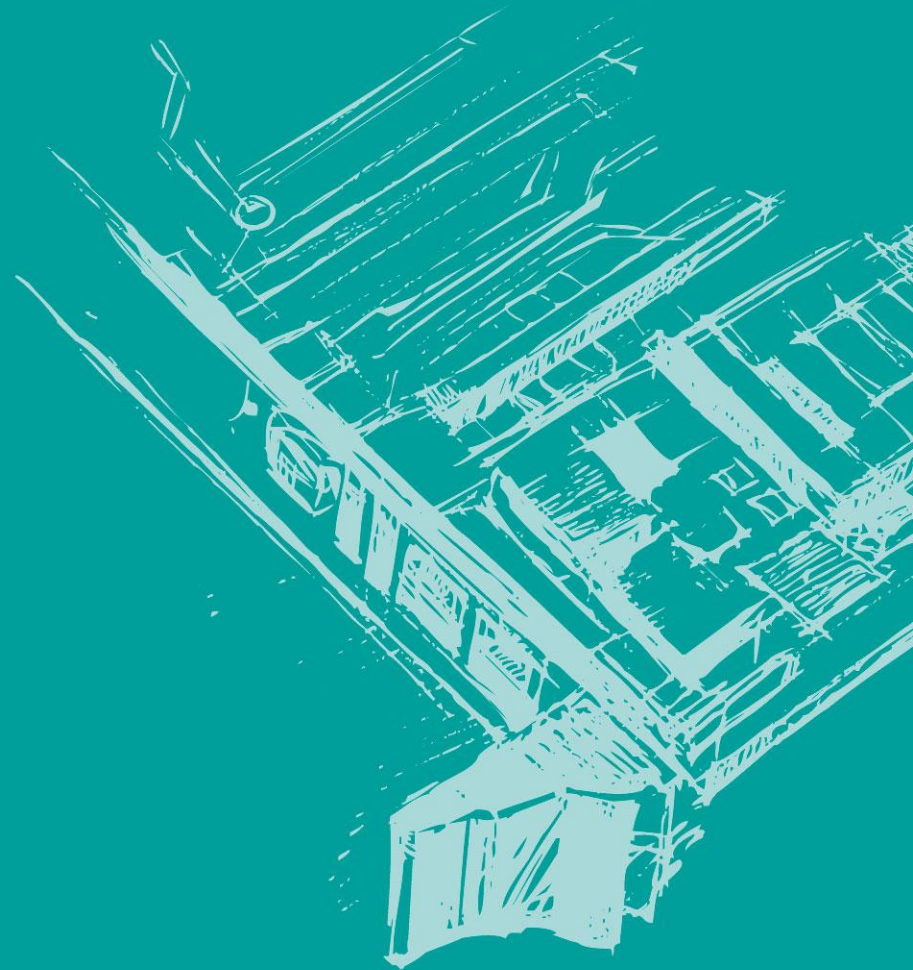




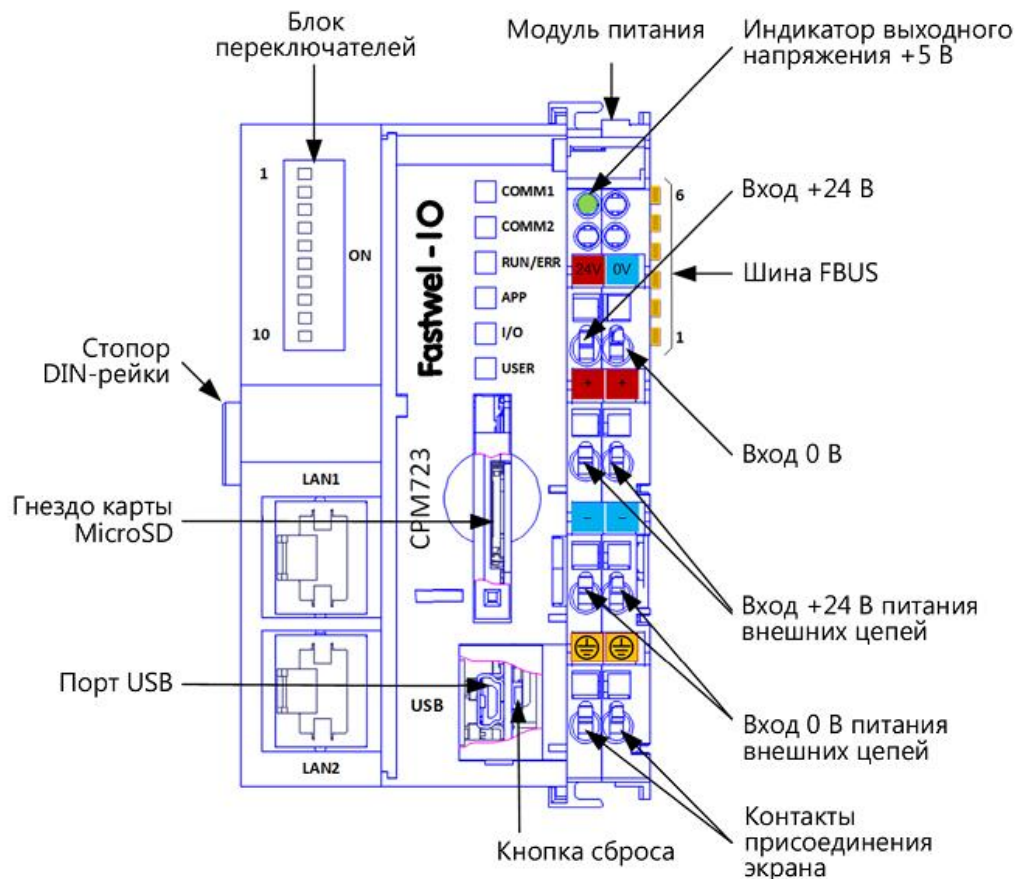
Работа с CPM723 В CODESYS V3



Кузьмина Нина
Инженер по применению
продукции Fastwel
kuzmina.n@fastwel.ru

Fastwel – российское производство

■ Подключение контроллера



Fastwel – российское производство

- Веб-конфигурация контроллера
- Документация и примеры

Fastwel – российское производство

- Создание проекта в CoDeSys V3:
 - Пустой проект
 - Стандартный

Fastwel – российское производство

- Добавление устройства
- Несколько устройств в проекте

Fastwel – российское производство

- Программа
- Конфигурация задач
- Рефакторинг

Fastwel – российское производство

- Подключение к контроллеру
 - Mini USB <-> USB
 - TCP/IP
 - UDP



Fastwel – российское производство

- Шина FBUS
 - Поиск модулей
 - Добавление вручную
 - Отображение состояния шины

Fastwel – российское производство

- Modbus Server и Client
 - 2 сервера и 2 клиента
 - Шлюз TCP/IP <-> RTU/ASCII
 - 16 сервера и 16 клиента Modbus RTU/ASCII (NIM741/NIM742)

Fastwel – российское производство

- Обработка переменных Modbus
- Прочитать данные с Modbus сервера

Fastwel – российское производство

- Работа с модулями ввода-вывода

Fastwel – российское производство

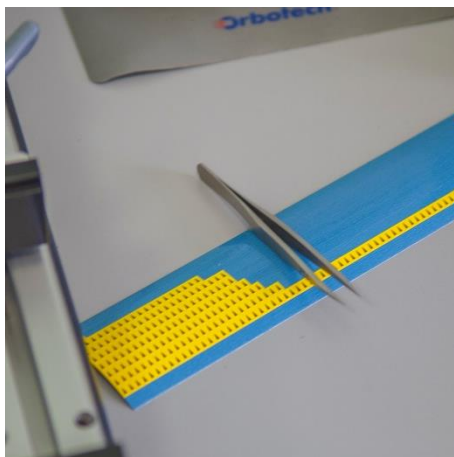
- Работа с модулями ввода-вывода
- Готовые библиотеки, которые можно редактировать

Fastwel – российское производство

- Экспорт V2.3 в V3

Fastwel – российское производство

- Добавление файлов в проект



Спасибо за внимание!

